

GERMANS
ALSINA

ESTRUCTURES MECANO-SOLDADES I MECANITZATS DE PRECISIÓ



MECANITZATS DE PRECISIÓ

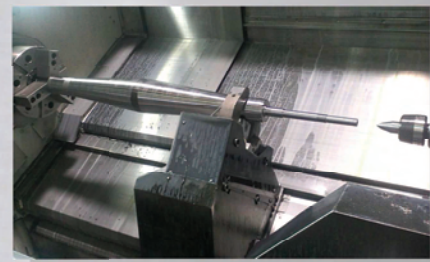
Maquinària principal disponible:



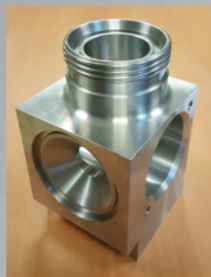
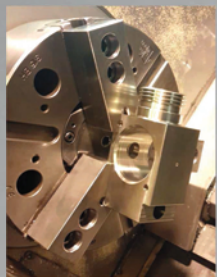
Centre de mecanitzat
SPINNER MVC 1100



Torn de control numèric
OKUMA LB4000 EX
Capacitat de treball:
Volteig de 480
i 2000 de longitud



Torn de control numèric
OKUMA LB4000 EX II
Capacitat de treball:
Volteig de 480
i 1500 de longitud



Mortejadora CNC de Ø800x440
Carrera regulable de 0 a 400mm
Ample de xaveta de 3 a 100 mm

A Germans Alsina treballam per oferir als nostres clients un producte de qualitat en el menor temps possible.

Amb aquest objectiu, posem al seu servei tota la nostra estructura, des del disseny i desenvolupament del producte fins a l'entrega final.

Disposam d'oficina tècnica pròpia i programació CAD/CAM.

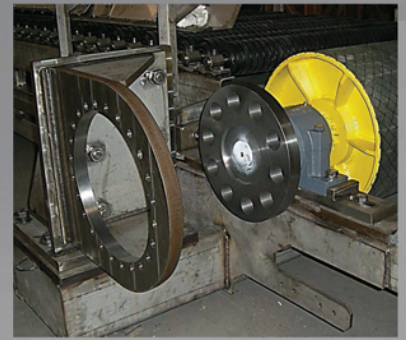
També oferim un servei de reparació, manteniment i muntatge de maquinària.

I GRANS DIMENSIONS



Fresadora CORREA A 30-50
(5000 x 1500 x 1500)

Fresadora CORREA A 30-30
(4000 x 1500 x 1500)



Fresadora CNC
CORREA AXIA
(10.000 x 3.000 x 1.500)



GERMANS ALSINA

Més de 40 anys d'experiència al sector metal·lúrgic.

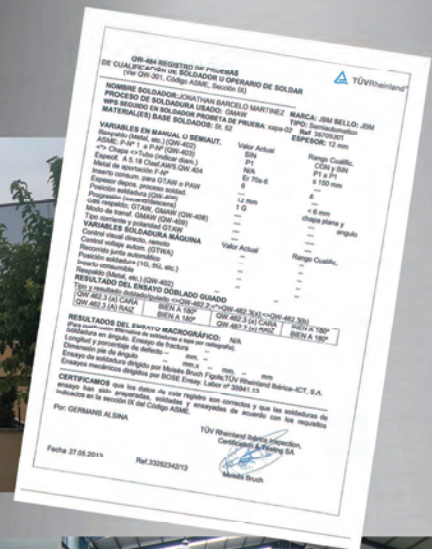
L'empresa compta amb un equip propi d'enginyeria i oficina tècnica que a part de donar suport al disseny i realitzar el seguiment de la producció del taller, projecta i executa maquinària i instal·lacions a demanda i en col·laboració amb els nostres clients.

Disposem d'unes instal·lacions de 5000 m², aprovisionades amb ponts grua de 3 a 15 tones.

La nostra plantilla està formada per professionals qualificats i amb gran experiència:

- Soldadors homologats pel Departament d'Indústria i per l'ICICT.
- Soldadura amb robot homologada pel Departament d'Indústria i per ICICT
- Homologacions per a la fabricació d'ancoratges per grues de construcció.

Ens trobaran al Polígon Industrial l'Illa de Sallent (Barcelona).



C/ Tomàs Viladomiu, 53
08650 Sallent (Barcelona)
Tel: +34 93 837 14 51
Fax: +34 93 820 61 21
info@germansalsina.com

www.germansalsina.com